

車両概要

フィアット500ベース コンバートEV

electric
Fiat 500
Project



内装 充電口



車両外観

車両概要



← 非常電源OFF鈕

室内操作系



センターコンソール(計器・シフトダイヤル)

高電圧電源ブレーカ(前席下)

車両概要



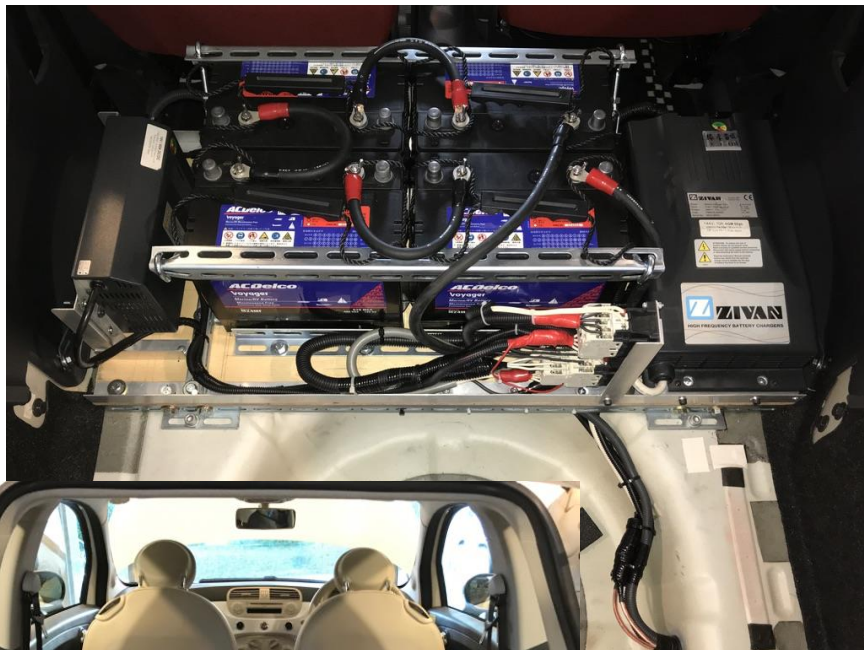
ボンネット内部 モータコンローラと高電圧ボックス
(高電圧リレー・真空ポンプ・真空タンク内蔵)



充電インジケータ ↑充電中
 ↓充電完了



後席跡地に4個
+
充電器(右)
DC-DCコンバータ



燃料タンク
跡地に4個



高電圧電源
(鉛蓄電池)

スペアタイヤ
ハウスに4個





エンジン&トランスミッション降ろし



トランスミッションをエンジンから分離



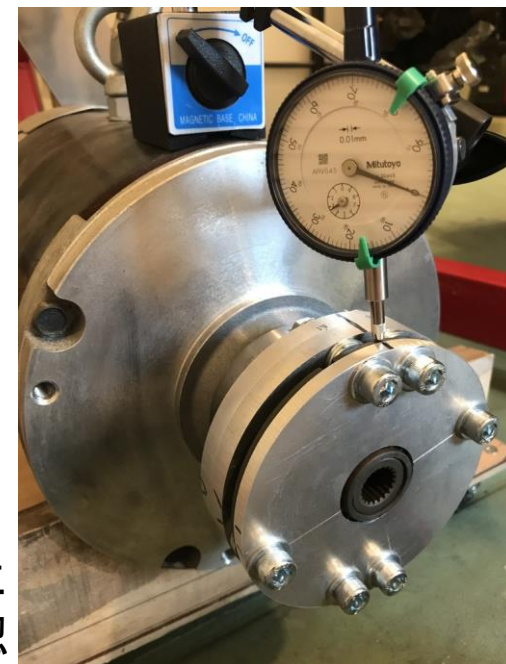
モータxトランスミッション結合プレート
(アルミ10mm厚板から切り出し)



モータ軸 x トランスミッション軸カプラー(アルミ10・5・3mm厚板から切り出し)
クラッチプレート内蔵部品(スプライン部)も分解し再利用



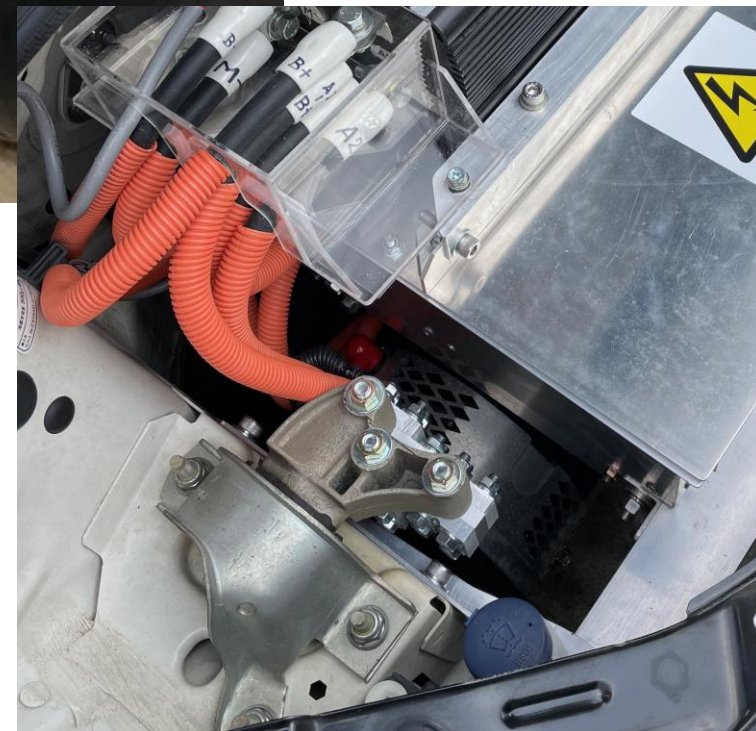
モータ軸に組付け後に
中心位置度測定・確認



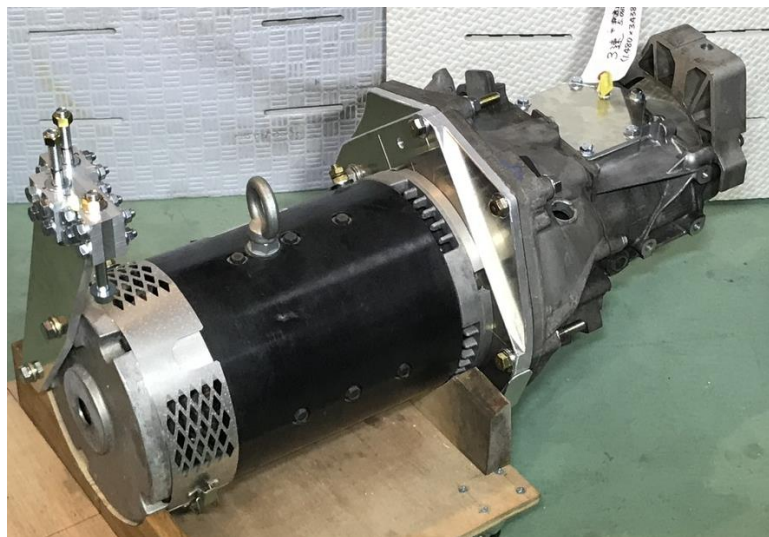
改造の様子-4



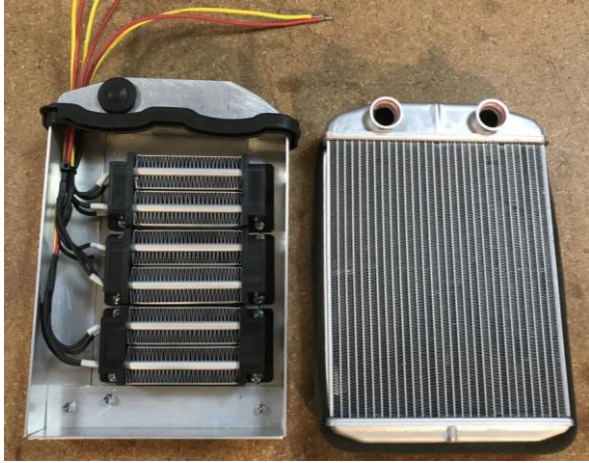
右モーターマウント
(アルミ10mm厚板から切り出し)



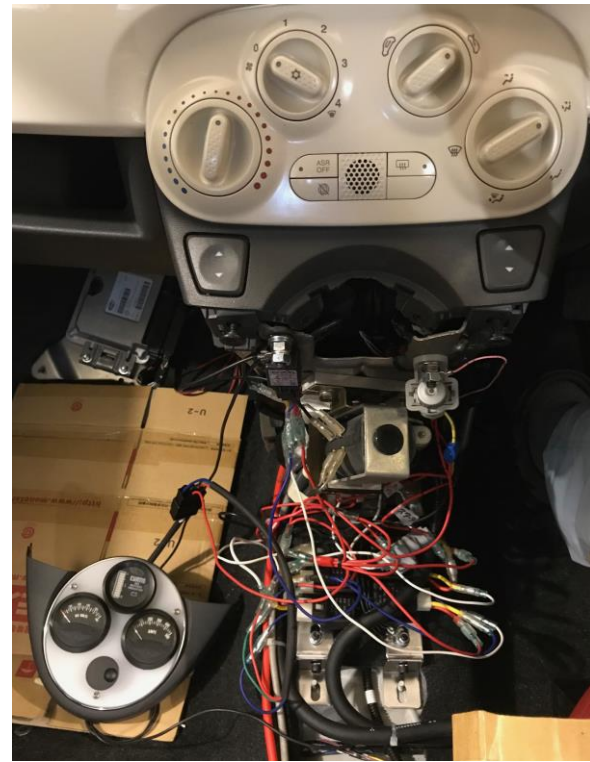
モータ x トランスミッション結合・車両搭載



改造の様子-6



PTCヒータコア(右:オリジナル)



センターコンソール内部
(高電圧リレー・制御リレー・シャント抵抗・他)



ボンネット内の高電圧ボックス内部
(高電圧リレー・真空ポンプ・真空タンク)



アクセルペダルセンサ